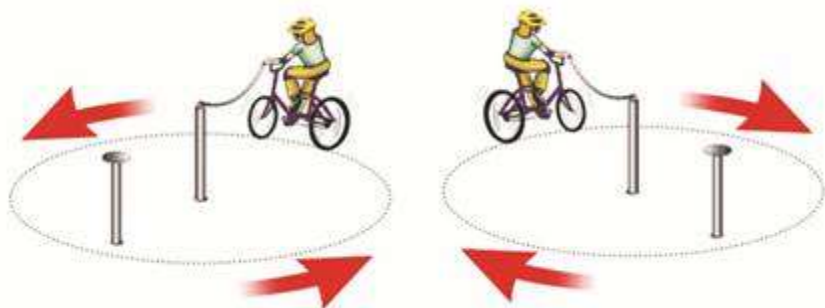


## *Размеры элементов (препятствий), используемых на станции «Фигурное вождение велосипеда» и таблицы штрафных баллов*

### **ПРЕПЯТСТВИЕ 1 «КРУГ»**

Центральная и крайняя стойка высотой от 1 до 1,5 м. на тяжелом основании. На верху крайней стойки находится квадратная магнитная (магнит слабый) площадка размером 12 см. К верхней части центральной стойки прикрепляется один конец цепи (легкой, можно пластмассовой). В торец палочки (жезла) крепится второй конец цепи. На жезле с двух сторон прикреплены магнитные площадки шириной 2,5 см. и длиной 7 см., ближе к концу крепления с цепочкой. Радиус круга – 2 м. Длина цепи – 2,5 м. Длина жезла – 25 см. Диаметр жезла – 2,5 см.



**«Круг».** Участник подъезжает к крайней стойке, берет жезл с прикрепленной цепочкой в правую или левую руку, проезжает круг по часовой или против часовой стрелки и кладет жезл на площадку крайней стойки.

Бросание цепочки

Касание цепочкой поверхности площадки (каждое касание)

Смещение опоры

Касание велосипеда рукой, держащей цепочку

Опрокидывание стойки

Не взята цепочка	3
Бросание цепочки	3
Касание цепочкой поверхности площадки (каждое касание)	1
Смещение опоры	1
Касание велосипеда рукой, держащей цепочку	2
Опрокидывание стойки	2

## ПРЕПЯТСТВИЕ 2 «ВОСЬМЕРКА» ИЛИ «КРУГ ОТ ВОСЬМЕРКИ»

Используются фишки (кегли) высотой до 25 см. и диаметром до 7 см. Фишки (кегли) выставляются в виде двух соприкасающихся кругов. Малый круг: внешний радиус от 2,5 до 3,5 м., внутренний радиус от 2 до 3,0 м. Большой круг: внешний радиус от 3 до 4 м., внутренний радиус – от 2,5 до 3,5 м. Расстояние между фишками не более 50 см.



«Восьмерка» или «круг от восьмерки». Участник проезжает препятствие по коридору, образованному фишками (кеглями), которые расположены по линиям малого и большого кругов. Заезд в препятствие с любой стороны.

Выезд за пределы препятствия (за каждую не пройденную фишку (кеглю))  
Выезд за пределы препятствия (за пропущенные 10 и более фишек (кеглей))  
Падение 10 и более фишек (кеглей)

Падение 1 фишки (кегли) (каждой) **1**

**1**

**10**

**10**

## ПРЕПЯТСТВИЕ 3 «СЛАЛОМ»

Используются стойки на основании. Основание – утяжеленный цилиндр диаметром 15 см. и высотой 10 см. К центру основания крепится полая металлическая или пластиковая трубка. Общая высота стойки от 1,3 до 1,7 м. Расстояние между первой и второй стойками 1,3 м. Каждое следующее расстояние между стойками уменьшается на 5 см. Всего в препятствии используется не более 7 стоек. Ограничительная линия проходит по всей длине препятствия на расстоянии 1 м. слева и справа от стоек.



«Слалом». Участник проезжает между стойками, поочередно огибая каждую с правой или левой стороны и стараясь не задеть их.

Падение стойки

Пропуск стойки

Выезд за пределы трассы

Смещение или касание стойки 1

2

3

3

## ПРЕПЯТСТВИЕ 4 «ПЕРЕСТРОЕНИЕ С ОДНОЙ ПОЛОСЫ ДВИЖЕНИЯ НА ДРУГУЮ»

Длина полос 3 м. Ширина 60 см. Начало и конец полос для движения обозначаются конусами. Стойка с перекидными картинками «Транспортные средства» находится в начале препятствия слева по ходу движения. Высота стойки с картинками до 1,8 м. на тяжелом основании. Размер картинок формата А4. Всего от 6 до 10 картинок и вверх пустой лист. Картинки выполнены на пластиковых листах. Общая длина препятствия не менее 7 м., количество полос для движения две.



**«Перестроение с одной полосы движения на другую».** Участник начинает движение по крайней правой полосе. В середине препятствия участник перестраивается в крайнюю левую полосу, соблюдая ПДД. Во время перестроения участник должен убедиться, что он не создал помеху другим участникам дорожного движения, при этом, повернув голову назад, должен запомнить картинку на стойке, чтобы выбрать ее из изображений на планшете, предложенном ему на финише судьей станции.

Отсутствие либо неправильная подача сигнала перестроения рукой

Невыполнение перестроения

Участник не запомнил картинку

Касание или смещение конуса

Выезд за пределы трассы

Участник при перестроении не посмотрел назад

3

3

5

3

1

1

## **ПРЕПЯТСТВИЕ 5 «ПРИЦЕЛЬНОЕ ТОРМОЖЕНИЕ»**

Длина коридора на 5 см. больше велосипеда, предоставляемого организаторами. Ширина коридора 80 см. Контур очерчивается линиями. По углам элемента устанавливаются конусы. Высота конуса до 40 см, радиус основания до 25 см. На верхнюю часть выездных конусов кладется планка (полая металлическая или пластиковая трубка) длиной 1 м.



**«Прицельное торможение».** Участник, заезжая в коридор, должен произвести торможение велосипеда, максимально приблизив переднее колесо к планке, но, не сбив ее.

Велосипед находится за пределами ограждения

Падение планки

Нога или ноги находятся за пределами ограждения **1**

**2**

**3**

## **ПРЕПЯТСТВИЕ 6 «ПЕРЕНОС ПРЕДМЕТА»**

Используются две стойки, которые состоят из тяжелого основания, полой пластиковой трубы, с прикрепленными на их верхней части чашами. Высота стоек 1,2 м. Переносимый предмет – теннисный мяч или шар. Расстояние между стойками не менее 3 м.



**«Перенос предмета».** Участник подъезжает к стойке, в чаше которой находится предмет. Берет предмет в правую руку и, держа его в руке, доезжает до следующей стойки, в чашу которой кладет предмет.

Проезд мимо стойки с предметом **3**

Падение предмета с конечной стойки (предмет не положен в чашу стойки)

**3**

Падение предмета во время движения

**2**

Падение стойки

**2**

Касание велосипеда рукой, держащей предмет

**2**

Выезд за пределы трассы

**1**

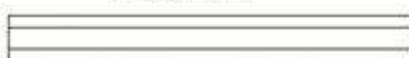
## ПРЕПЯТСТВИЕ 7 «ЖЕЛОБ»

Препятствие длиной 3 м., высотой 5 см., скошенное со стороны въезда и выезда для плавности начала и конца преодоления препятствия. По краям доски в длину прикреплены рейки высотой 3,5 см. так чтобы ширина углубления была 10 см., тем самым образуя желоб.

Вид с торца



Вид сверху



**«Желоб».** Участник проезжает препятствие, стараясь не съехать с него.

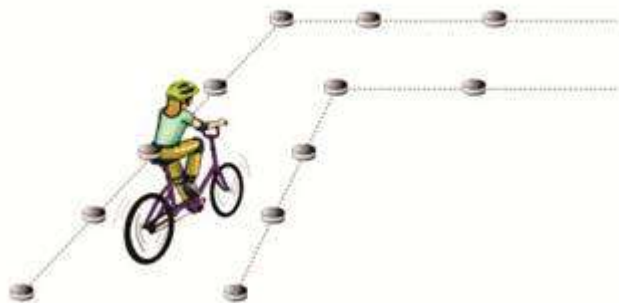
Съезд с препятствия двумя колесами

Съезд с препятствия одним колесом **2**

**3**

## ПРЕПЯТСТВИЕ 8 «КРИВАЯ ДОРОЖКА»

Используются фишки диаметром до 7 см. и высотой 12 см. Необходимо не менее 20 фишек, которые устанавливаются, образуя габаритную букву «П». Расстояние между фишками 70 см., ширина габаритного коридора 70 см. Длина верхней перекладины образованной габаритной буквы «П» 340 см. Расстояние между 1 и 2 фишками верхней перекладины 70 см, между 2,3 и 3, 4 – 100 см.



**«Кривая дорожка».** Участник проезжает по дорожке из фишек, стараясь их не коснуться.

Сдвиг фишки (за каждую)

Выезд за пределы габаритов препятствия (каждый)

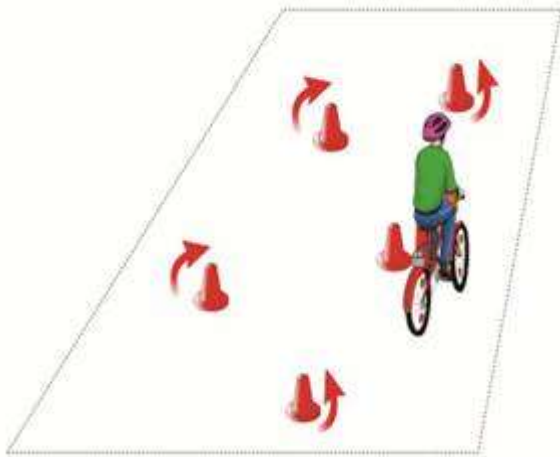
Падение фишки (за каждую) 1

1

2

## ПРЕПЯТСТВИЕ 9 «УЗОР ИЗ КОНУСОВ»

Используются дорожные конусы в количестве 5 штук, которые устанавливаются на площадке длиной 5,5 м. и шириной 3 м. Расстояние между конусами и ограничительными линиями – 80 см. Расстояние от 1 до 2 конуса – 1,15 м., от 1 до 3 конуса – 2,3 м.



«Узор из конусов». Участник проезжает между всеми конусами по порядку, стараясь их не задеть и не выехать за габариты площадки.	Сдвиг конуса (за каждый)	1
Падение конуса (за каждый)		2
Пропуск конуса		2
Выезд за пределы габаритов препятствия (за каждый)		2

## ПРЕПЯТСТВИЕ 10 «ЗМЕЙКА»

Используются фишки диаметром до 7 см. и высотой 2,5 см. Необходимо не менее 10 фишек. Расстояние между фишками 15 см. Длина «змейки» не менее 6 м. Расстояние между парами фишек – 50 см. Расстояние от первой пары фишек до второй – 1,5 м. Расстояние между крайними фишками и ограничительными линиями – 80 см.



**«Змейка».** Участник проезжает между парами фишек по порядку, стараясь их не задеть и не выехать за габариты площадки.

Не проехал между фишками передним колесом

Не проехал между фишки задним колесом

Выезд за пределы габаритов препятствия (за каждый)

Сдвиг	<b>1</b>
фишки	
<b>3</b>	
<b>2</b>	
<b>2</b>	

## **ПРЕПЯТСТВИЕ 11 «НАКЛОННАЯ ДОСКА»**

В основании конструкции находится каркас (металлический или деревянный). Используется наклонная поверхность. Часть конструкции, по которой движется велосипед, обшита резиной, остальные части — пластиком с нанесением на него цветных клеящихся полосок. Длина конструкции от 2 до 3 м. Ширина от 25 до 40 см. Высота слева не менее 10 см, справа не более 1 см.



**«Наклонная доска».** Участник должен проехать по наклонной доске обеими колесами, не съезжая с нее.

Съезд с доски двумя колесами

Неудачное преодоление (страхующий помощник судьбы поддержал участника)

Съезд с доски одним колесом

**2**

**3**

**4**

## **ПРЕПЯТСТВИЕ 12 «УЗКАЯ ДОСКА»**

Используется доска (деревянная) длиной 3 м., шириной не более 20 см. Толщина доски не более 3 см.



«Узкая доска». Участник должен проехать по доске обеими колесами, стараясь не съехать с нее.

Пропуск доски

Выезд за пределы доски одним или двумя колесами 2

3

## ПРЕПЯТСТВИЕ 13 «УЗКИЙ ПРОЕЗД»

Используются стойки на утяжеленном основании высотой 1,7 м. На стойки надеваются щиты высотой 1,2 м., так, чтобы от нижнего края щита до пола было не менее 80 см. Щиты должны свободно вращаться на стойке. Одна сторона белая, на другой чередование наклонных белых и красных полос шириной 15 см. Ширина проезда на 6 см. шире велосипеда с каждой стороны, предоставляемого организаторами. Необходимо не менее 6 стоек, образующие до 3 пар узких проездов, расположенные друг от друга на расстоянии не более 1 м.



«Узкий проезд». Участник должен проехать между нескольких пар стоек со щитами, стараясь не задеть их.	Касание одного щита в первой паре ограждения	4
	Касание двух щитов в первой паре ограждения	5
	Касание одного щита во второй паре ограждения	3
	Касание двух щитов во второй паре ограждения	4
	Касание одного щита в третьей паре ограждения	2
	Касание двух щитов в третьей паре ограждения	3

## **ПРЕПЯТСТВИЕ 14 «ДОРОГА С ВЫБОИНАМИ»**

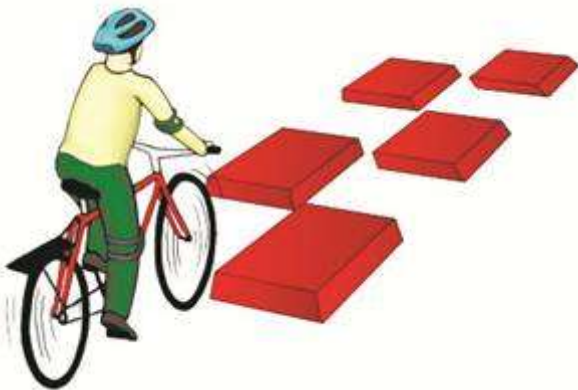
Используется не более 5 объемных фигур различной геометрической формы, которые расположены на расстоянии 30 - 50 см. друг от друга. Длина, ширина и высота каждой из фигур обеспечивает безопасный проезд участников.



«Дорога с выбоинами». Участник должен проехать по импровизированному участку дороги с выбоинами обеими колесами, стараясь не съехать с него. Выезд за боковую линию (каждый случай) 2

## **ПРЕПЯТСТВИЕ 15 «ДОРОГА С ИСКУССТВЕННЫМИ НЕРАВНОСТЯМИ ДЛЯ ОГРАНИЧЕНИЯ СКОРОСТИ».**

Используется не менее 5 объемных фигур прямоугольной формы, которые располагаются в шахматном порядке. Размер каждой из фигур 30 на 40 см.



«Дорога с искусственными неровностями для ограничения скорости». Участник должен проехать по импровизированному участку дороги с искусственными неровностями между фигур, стараясь не задеть их.

Выезд за пределы дороги (включает в себя сдвиг любой 2 фигуры)

## ПРЕПЯТСТВИЕ 16 «ПРОЕЗД ПОД ПЕРЕКЛАДИНОЙ»

Используются стойки на тяжёлом основании (три пары). На стойке на соответствующей высоте установлен небольшой выступ с углублением. Две стойки и поперечная планка (полая [алюминиевая](#) или пластиковая трубка) образуют проезд под перекладиной. Высоты выступов — от 1,33 до 1,5 м., от 1,3 до 1,4 м., от 1,27 до 1,3 м., расстояние между проездами не более 2 м. Ширина между стойками не менее 1,2 м. Проезды устанавливаются в порядке убывания высоты.



«Проезд под перекладиной». Участник, наклонившись к рулю, проезжает препятствие (3 шт. подряд), стараясь не задеть стойки и верхнюю планку.

Касание верхней планки и стоек

Сбить планку или стойку

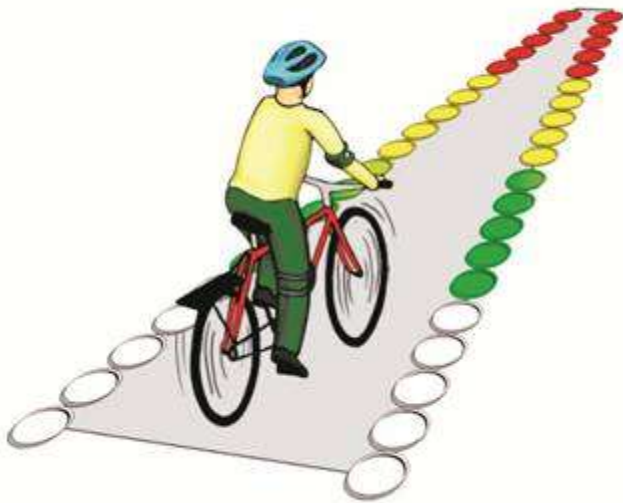
Касание верхней планки 1

2

3

## ПРЕПЯТСТВИЕ 17 «ЗАУЖЕННАЯ ПРЯМАЯ ДОРОЖКА»

Используются фишки в виде тарелок 4-х цветов, которые расположены вплотную друг к другу. Каждому сектору принадлежит свой цвет. Длина дорожки 3м. Ширина в начале дорожки 40 см, в конце - 15 см. (расстояние измеряется между внутренними краями фишек (тарелок)).



«Зауженная прямая дорожка». Участник должен проехать по габаритной дорожке из фишек (тарелок), стараясь не сместить их.

Смещение фишек (тарелок) во втором секторе

Смещение фишек (тарелок) в третьем секторе

Смещение фишек (тарелок) в четвертом секторе

Смещение фишек (тарелок) в первом секторе

4

3

2

1

## ПРЕПЯТСТВИЕ 18 «ЗАУЖЕННАЯ ДОРОЖКА С ПОВОРОТОМ»

Используются фишки (тарелки) 4-х цветов, которые расположены вплотную друг к другу. Длина дорожки не менее 4 м. Ширина в начале дорожки не менее 50 см., в конце - 15 см. (расстояние измеряется между внутренними краями фишек (тарелок)).



«Зауженная дорожка с поворотом». Участник должен проехать по габаритной дорожке из фишек (тарелок), стараясь не сместить их.	Смещение фишек (тарелок) в первом секторе	4
Смещение фишек (тарелок) во втором секторе	3	
Смещение фишек (тарелок) в третьем секторе	2	
Смещение фишек (тарелок) в четвертом секторе	1	

## **ПРЕПЯТСТВИЕ 19 «КРИВАЯ ДОРОЖКА»**

Используются фишки (шайбы) высотой до 3 см. Необходимо не менее 16 фишек (шайб), которые устанавливаются парами, образуя извилистую дорожку. Расстояние между внутренними краями шайб 15 см., расстояние между парами шайб не более 2 м.



**«Кривая дорожка».** Участник проезжает по дорожке из нескольких пар фишек (шайб), стараясь их не сдвинуть.

Перемещение 2-4 фишек (шайб)

Перемещение 5 фишек (шайб)

Перемещение 1 фишки (шайбы)

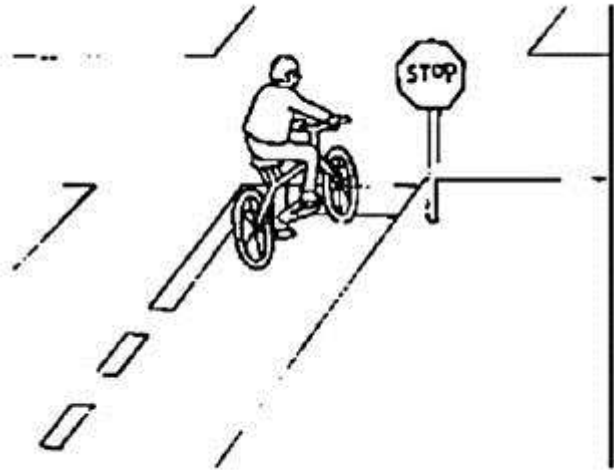
**1**

**2**

**3**

## **ПРЕПЯТСТВИЕ 20 «ДВИЖЕНИЕ С ДОРОЖНЫМ ЗНАКОМ «ДВИЖЕНИЕ БЕЗ ОСТАНОВКИ ЗАПРЕЩЕНО»**

Используется дорожный знак группы приоритета «Движение без остановки запрещено», который устанавливается на простой имитации перекрестка.



«**Движение без остановки запрещено**». Участник подъезжает к дорожному знаку, выполняя все необходимые действия. Не остановился у дорожного знака **3**  
Не повернул голову налево, направо и назад **2**

**Штрафные баллы, начисляемые за нарушения на всех элементах (препятствиях) 4 станции.**

<b>Пропуск препятствия целиком</b>	<b>Суммарное количество штрафных баллов, которое можно получить на данном препятствии</b>
Пропуск препятствия целиком	<b>20</b>
Неполный проезд препятствия (кроме специально оговоренных в настоящих Правилах)	<b>15</b>
Падение с велосипеда	<b>5</b>
Касание ногой поверхности площадки при выполнении препятствия (каждое касание)	<b>1</b>